

# Järjestöjen EPSOTEMAKU – osallistujien evästyksen valmistelun tueksi

Koonti Tuula Peltoniemi, SOSTE

26.4.2017 Seinäjoki

# Keskustelun teemat

Jokainen pöytäkunta keskusteli kahdesta näkökulmasta sote- ja maakuntauudistuksen tueksi:

**Eteläpohjalaisten osallisuus**

**Järjestöjen ammatillinen ja kokemustieto**

# Keskustelun evästyksiksi annettuja apukysymyksiä molempiin teemoihin:

- Mitkä kysymykset juuri nyt mielenpäällä?
- Mikä huolettaa?
- Miten voidaan ratkaista?
- Millaisiin asioihin tulee kiinnittää enemmän huomiota?
- Mitä ja miten eri järjestöt voivat tehdä yhdessä?

# Pöytäkeskustelun eteneminen

- Kaikki ajatukset kirjattiin
- Pöytäryhmä päätti kuka ryhmästä kertoo keskeisimmät keskustelussa esiin tulleet näkökulmat (3-5/pöytä) molemmista näkökulmista
- Jokaisesta pöytäryhmästä nostettiin **3-5 keskeisintä konkreettista näkökulmaa tai ratkaisuehdotusta** Etelä-Pohjanmaan sote- ja maakuntavalmisteluun

# Koonnit pöytäkeskusteluista sote- ja maakuntauudistuksen tueksi

- Eteläpohjalaisten osallisuus
- Järjestöjen ammatillinen ja kokemusosaaminen

**SOSTE**

SOSTE Suomen sosiaali ja terveys ry  
SOSTE Finlands social och hälsa rf  
SOSTE Finnish Federation for Social Affairs and Health

# Eteläpohjalaisten osallisuus

## Huomioitavia, pohdittavia kysymyksiä:

- Miten huomioidaan tasapuolinen osallisuus maakunnan reuna-alueilla asuville?
- Muisti- ja ikäystävällinen/ Lapsi- ja nuoriystävällinen / Eri-ikäisten ja eri elämäntilanteissa olevien maakunta - näkökulmat
- Miten kootaan lastensuojeluasiakkaiden tietoa?
- Erityistä tukevia tarvitsevien ryhmien sekä haastavissa elämäntilanteissa olevien osallisuuden toteutuminen?
- Prosessit jää kesken; portinvartijoita (lait, asetukset, muut tahot jne.) aina tulee vastaan
- Yhteistä ymmärrystä lisättävä mitä osallisuus käytännössä tarkoittaa (ymmärrämmekö sen samalla tavalla)
- Huoli hoitoketjujen sujuvuudesta → miten palvelunkäyttäjä/läheinen on aidosti mukana?
- Onko osallisuudella todellista vaikutusta (luottamus)

## Ratkaisuehdotuksia:

- Digitalisaation hyödyntäminen, liikkuminen ihmisten luokse, olemassa olevat tapahtumat/tilaisuudet
- Kuntiin ja maakuntaan järjestöagentti / yhdyshenkilö
- Vapaaehtoistoiminnan keskus maakuntaan
- Vapaaehtoistyönkoordinaattori kuntiin
- Läpäisevänä teemana osallisuus kaikessa valmistelussa
- Osallisuuden erilaisia muotoja tarvitaan
- Osallisuustyöpajoja joissa kohtaa eri sukupolvet
- Kun ihmisiä on kuultu tai otettu mukaan, on heidän tuomansa tieto vietävä myös eteenpäin.
- Kokemusperäisiä/osallistavien toimintatapojen kehittämistä vahvistettava kaikilla toimialoilla (koulutus)
- Mahdollisimman varhaisessa vaiheessa asianosaiset (esim. palvelunkäyttäjät) mukaan vaikuttamaan (päätöksenteko)

# Järjestöjen ammatillinen ja kokemustieto

## Huomioitavia, pohdittavia kysymyksiä:

- Miten järjestöjen ammatillinen osaaminen aidosti saadaan käyttöön, luontevana osana?
- STEA ja sotemakun yhdyspinta? Mitä Stea on mieltä järjestötoiminnasta ja rahoituksesta? Entä kunta-avustukset jatkossa
- Miten saadaan prosesseihin (työkalupakkeja) aidosti järjestöjen ammatillinen ja kokemustieto?
- Järjestö mahdollistaa osallistuminen – osallistuminen luo osallisuutta
- Tunnistetaan ja tunnustetaan järjestötyö tärkeänä toimijana uudistuksessa. Ei keksitä pyörää uudestaan vaan kootaan yhteen
- Pohdittavaksi järjestöille: Miten sotemaku vaikuttaa omaan työhön / yleisesti järjestön toimintaan?
- Vammais- ja vanhusneuvostot, nuorisolautakunnat – maakunnan oma vai yhteistyö kuntien omien kanssa?

## Ratkaisuehdotuksia:

- Järjestötiedon systemaattinen koonti maakunnasta, myös vapaaehtoistoiminnasta (näkyväksi tekeminen)
- Yhdyshenkilöt kuntiin ja maakuntaan
- Maakunnan järjestöagentti (STEA Järjestö 2.0)
- Järjestöjen keskinäinen yhteistyö. Monialainen Järjestöfoorumi
- Kokoonnutaan selkeään teematyöskentelyn kautta, yhden asian ympärillä eri toimialoilta
- Kaikkien järjestön ja jokaisen toimijan vastuulla olla aktiivinen omien asioiden viestimisessä eri työryhmien järjestöedustajille
- Järjestöt eivät ole erityinen ponnistus, vaan luonteva ja luonnollinen osa
- Järjestötoiminta tutuksi ammattilaisille (esittäytyminen, koulutus). Järjestöissä voidaan panostaa eri ryhmien vertaisohjaajien koulutukseen
- Vertaistuen ja kokemustiedon vieminen rakenteisiin, organisoitua ja velvoittavaa → asiakasohjaus (sähköinen alusta, helppo, kokoava ja saatavilla)
- Järjestöt yhteisten et asioiden ja viedä niitä laajalla otteella eteenpäin, ilman omaa kohderyhmää

LISÄÄ NOSTOJA,  
NÄKÖKULMIA,  
POHDITTAVAA...

- Matalan kynnyksen harrastustoimintaa, esim. kerhoja koulupäivien yhteyteen
- Makusote:ssa laaja-alainen hyte? Hyten olisi lähtökohtaisesti kuuluttava mm. jokaisen työryhmän sisältöön, esim. Digitalisaatio suunnitteluun, ICT-työryhmän toimintaan, Liikennesuunnitteluun (kuljetuspalvelut, reitit)
- Järjestöt eivät voi tehdä kunnille kuuluvia tehtäviä STEA-avustuksella, voi neuvoa. Kannettu vesi ei kaivossa pysy – siksi on oltava vastuuhenkilö(t)
  - Vastuuhenkilö(t) ja hyvä toiminta eivät yksin riitä hyvän tuloksen aikaansaamiseksi. Tarvitaan yhteistoiminnan johtamista (henkilö).
  - Vapaaehtoisjärjestöt eivät voi tehdä mitä tahansa toimintaa, mm. yhteistyössä kuntien kanssa. Ei ole kyse osaamisesta.
- Osallistumismahdollisuudet, matalan kynnykset toiminnat ja sähköiset palvelut → kokemus osallisuudesta → kyky osallistua (mahdollisuuksia useita)
- Onko osallisuus sitä että oletetaan ihmisten liikkuvan määriteltyyn paikkaan vai lähestytäänkö osallisuutta eri lähtökohdista
- Osallisuus hyvinkin yksinkertaisia asioita kun ajatusmallia ja omaan toimintaa muutetaan
- Etäosallistumisen mahdollistaminen



- Palvelujen myyminen, miten tavoitetaan asiakkaat mm. liikunnan piiriin ennen kuin kunto huononee merkittävästi
- Kotihoito huolestuttaa, esim. verinäytteenotto yksityiseltä kun kaupungin resurssit eivät enää riitä
- Järjestöjen listaus ikäkausittain vai yhdistävät teemat, eri ikäkaudet ylittäen – toiminnan tarkoitus ja palvelutuotanto näkökulmasta, kokemus- ja ammattiosaaminen käyttöön (palveluketju, palveluverkosto)
- Järjestöjen potentiaalinen hyödyntäminen esteiden arviointi ja toimintatapojen muuttaminen. Tunnettava järjestöt ja niiden erilaisuus (isot, pienet, laajat, palveluntuottajat jne.)
- Järjestöjen resursseissa on suuri vaihtelu → ei voi yhdellä sapluunalla käyttää järjestöjen mahdollisuuksia. Esim. Hollannissa ”broker”hoito koordinaatiosta
- Asiakasohjaus (tietty alue) irrotetaan palvelutuotannosta (fyysinen kohtaaminen, videoneuvottelu)
- Voisiko jatkossa EP olla jaettuna moniammatillisen/monialaisen asiakasohjauskeskuksen ”piireihin” (esim. kolme) – vaatii poliittisen tahtotilan

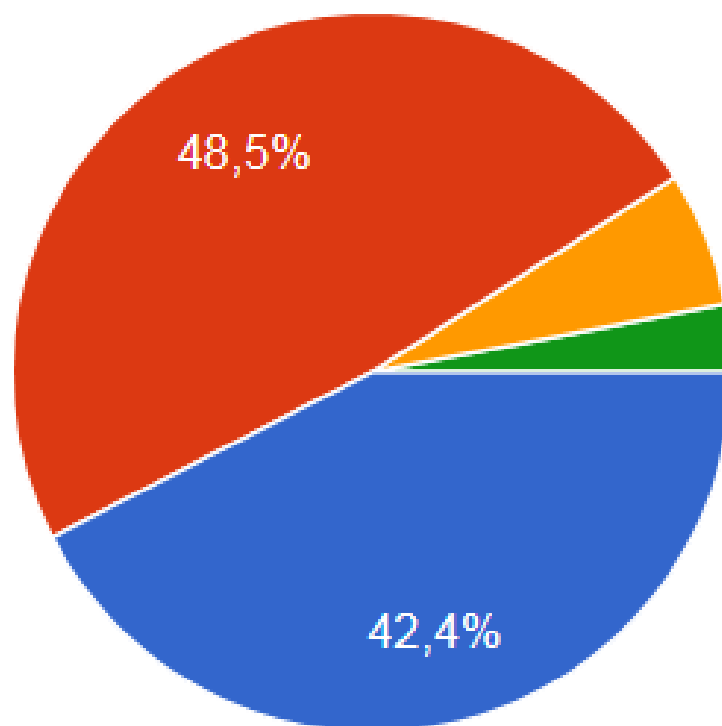
LISÄÄ NOSTOJA,  
NÄKÖKULMIA,  
POHDITTAVAA...

# EPSOTEMAKU –iltapäivän 26.4.2017 palauteyhteenvedo

- jokainen osallistuja sai tilaisuuden päätteeksi palautelinkin
- vastaaminen tapahtui nimettömästi
- 45 osallistujaa, vastauksia 33

# Iltapäivä vastasi sisältöodotuksiasi

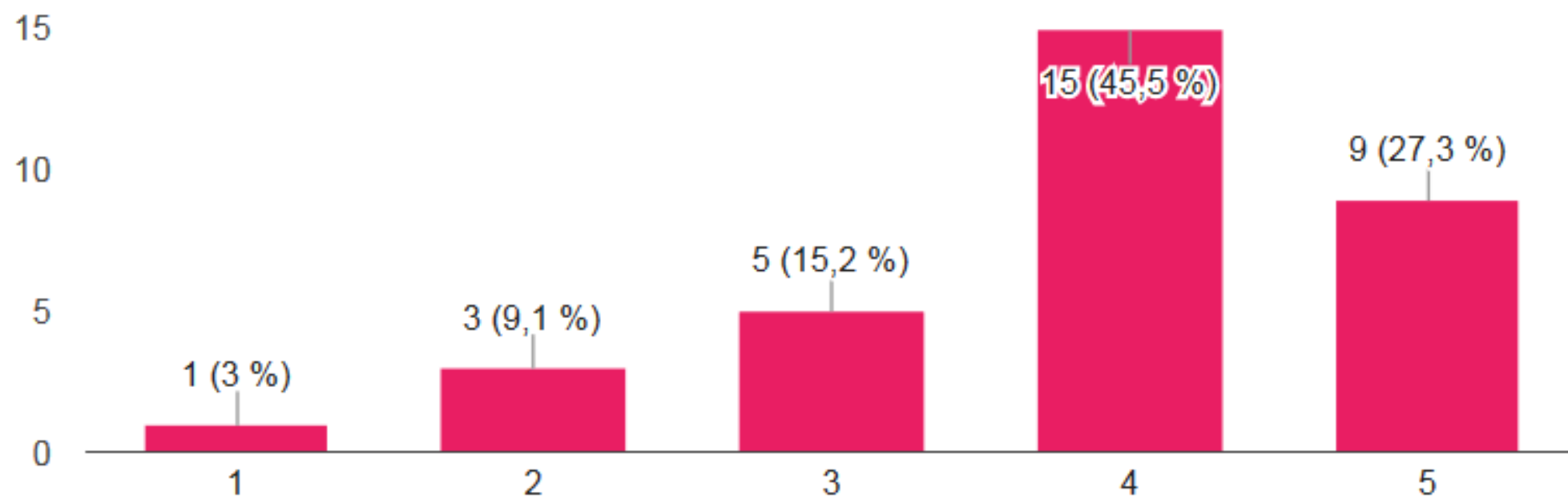
33 vastausta



- Erinomaisesti
- Hyvin
- Kohtalaisesti
- Heikosti

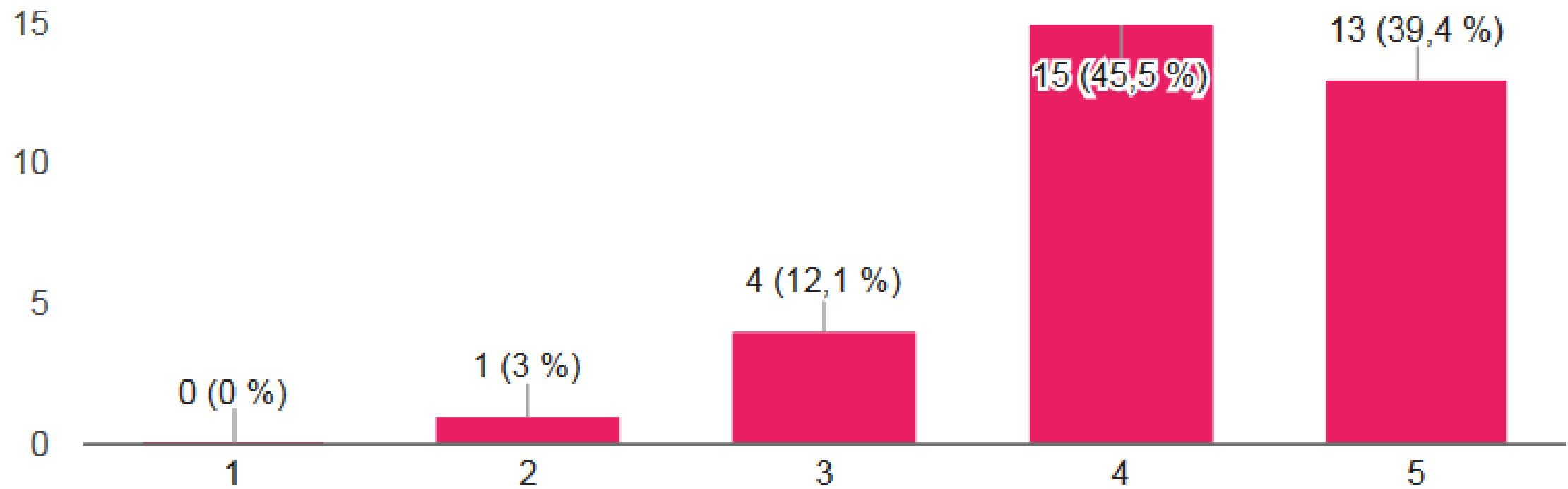
# Koetko että ymmärryksesi Etelä-Pohjanmaan sote- ja maakuntaudistuksesta lisääntyi?

33 vastausta



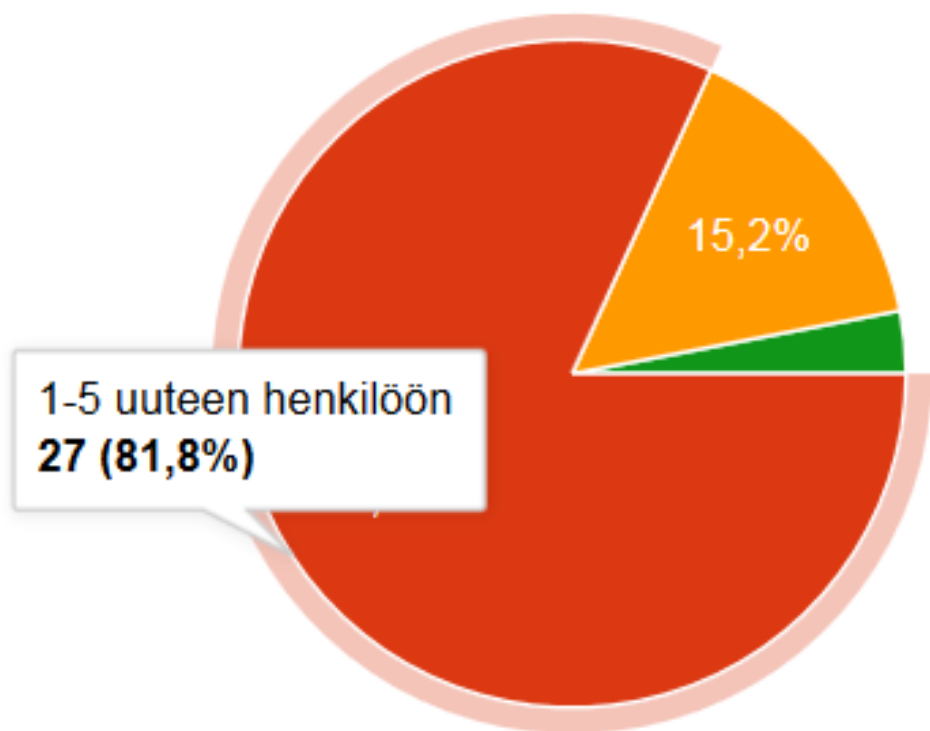
# Iltapäivän toteutus (menetelmät, alustukset)

33 vastausta



# Tutustuitko uusiin ihmisiin?

33 vastausta



- En kehenkään uuteen
- 1-5 uuteen henkilöön
- 5-10 uuteen henkilöön
- 10 tai useampaan uuteen henkilöön

# Koitko että järjestöjen näkökulmia saatiin lisää sote- ja maakuntavalmistelutyöhön?

33 vastausta

